

Anticipez la protection de vos vergers avec notre :

Cœur de Kaolin

Un été chaud et sec s'annonce !

Positionné en amont d'un stress hydrique et des fortes chaleurs

Cœur de Kaolin

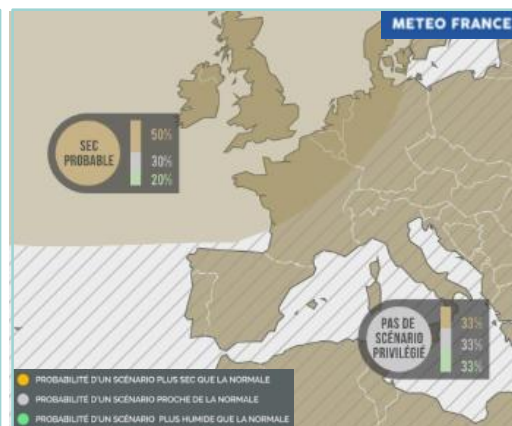
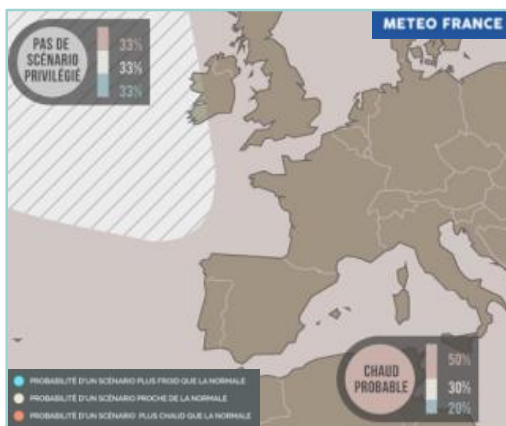
limite les coups de soleil, optimise l'efficacité de l'eau* et atténue les blocages de la végétation* **pour une meilleure évolution de la maturité et une sécurisation des rendements !**



MÉTÉO FRANCE Météo et climat

PRÉVISIONS SAISONNIÈRES
JUN-JUILLET 2020

Un début d'été chaud et sec !



Probabilités de températures et de précipitations pour ce trimestre (Mai, Juin, Juillet) Source : Météo France

Vous trouverez facilement nos produits avec AMM sous les marques :

Baïkal WP
Cœur de Kaolin

et

Sokalciarbo WP
Cœur de Kaolin



*Source : Le Nouvel Olivier Parution 119, « Effet physiologique des barrières minérales à base de kaolin ». Sous réserve de cultures en bon état végétatif vis-à-vis de la pression des maladies et d'autres ravageurs.



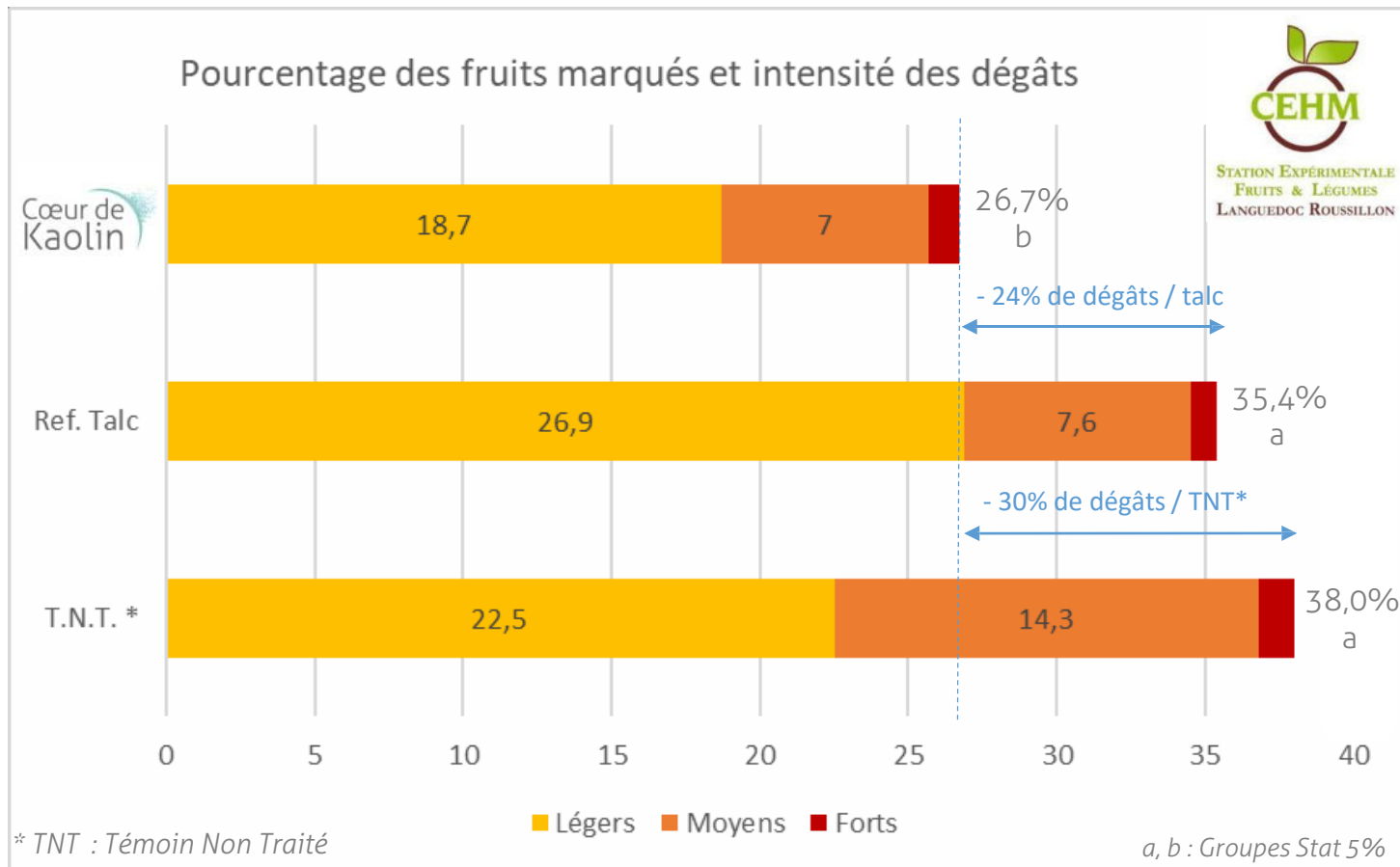
Plus d'informations sur www.coeurdekaolin.fr
Ou par téléphone au 05 53 04 59 42

Cœur de Kaolin

Anticipez la protection de vos vergers avec notre :



Lutte contre les coups de soleil, Essai CEHM sur Granny Smith 1^{ère} application mi-juin à 50kg/ha suivie de 3 applications à 25kg/ha



Lutte contre le stress thermique et les coups de soleil, Juin Juillet 2019 : Pink Lady (dép. 49) - Application du 25 juin à 50kg/ha

Retrait manuel de l'ombrage,
10 min avant application.



Protection à 50kg/ha puis
retrait du papier des T.N.T.*



Photographie à J+6 (1/07) après
de fortes chaleurs (Conf. page suivante)



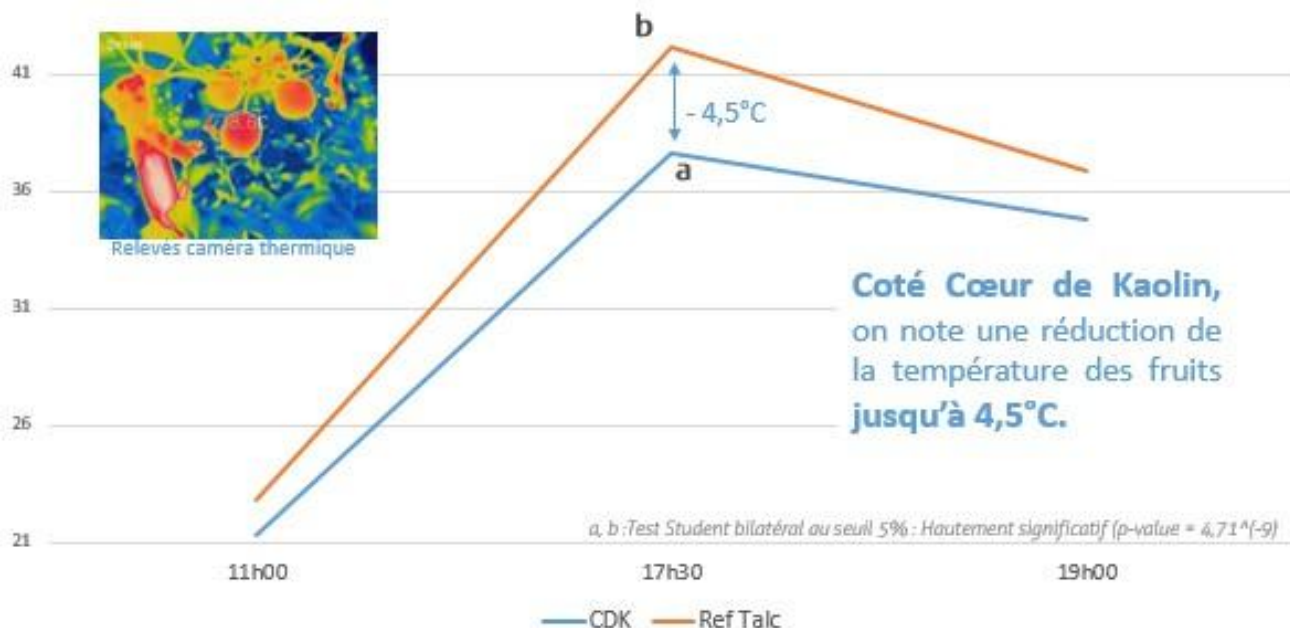
Anticipez la protection de vos vergers avec notre :



Lutte contre le stress thermique et les coups de soleil, Juin Juillet 2019 : Pink Lady (dép. 49) - Application du 25 juin à 50kg/ha

Température des pommes le 30 Juin à différentes heures de la journée

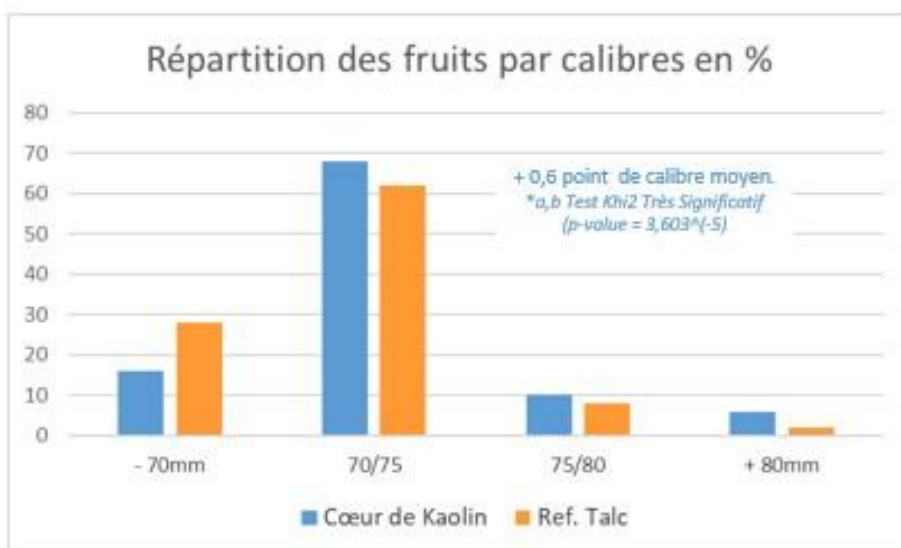
(28 mesures par modalités)



Notations sur 50 pommes par modalités, prélèvements sur 4 placettes à la récolte (Nov 2019)

Modalités	Poids moyen (g)	Calibre moyen (mm)	Répartition par classe de calibre (mm) en %				Taux de sucre moyen (%)
			- 70mm	70/75	75/80	+ 80mm	
Cœur de Kaolin	179,84	72,2 (a)*	16	68	10	6	13,69
Talc	165,78	70,8 (b)*	28	62	8	2	13,60

Coté Cœur de Kaolin, à la récolte on note : **de meilleurs calibres*** pour un taux de sucre identique voire légèrement meilleur.

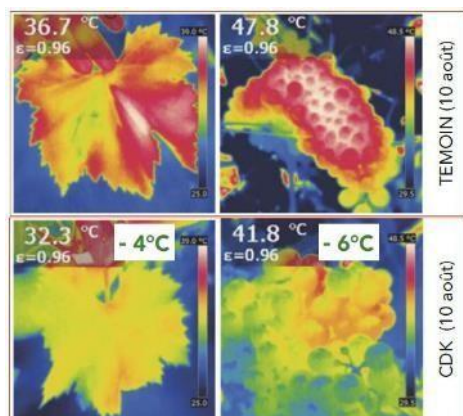


Anticipez la protection de vos vignes avec notre :

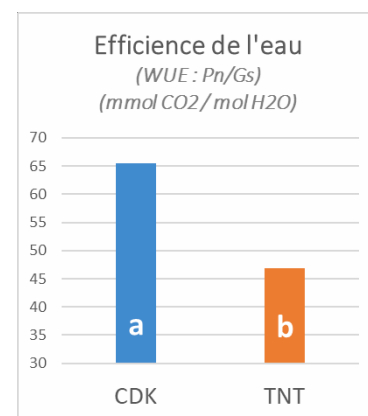
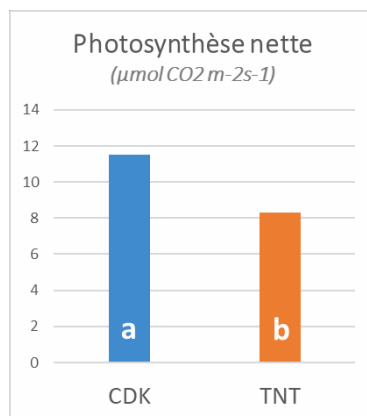


**Lutte contre le stress thermique et les coups de soleil sur vigne :
2 applications à 20kg/ha les 24 et 31/07/18, cépage Di Sangiovese - Italie***

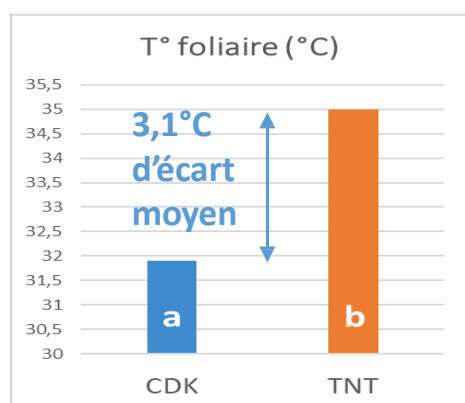
Photographies caméra thermique



Différentes mesures en culture



Sous protection CDK, à même quantité d'eau disponible on observe plus de photosynthèse, l'efficacité de l'eau est donc améliorée.



**Sous protection CDK, on observe :
une atténuation de la montée en température des feuilles comme des baies.**

Différentes mesures à la récolte

Univ. Perugia (Italie)	CDK	Témoins
Grappes/Cep	11,5a	12a
Kg/Cep	3,65a	3,56a
Pds moy/Grappe (g)	315a	302a
Pds moy/baie (g)	2,78a	2,73a
Brix	22,9a	22,7a
Acidité Tot. (g/L)	5,8a	5,2b
pH moût	3,38a	3,40a
Anthocyanes Tot. (mg/L)	702a	565b
Polyphénols Tot. (mg/L)	1038a	1012a

Sous protection CDK on observe :

- Une atténuation de la montée en température de l'ensemble de la végétation.
- La préservation de l'activité photosynthétique et plus d'efficacité de l'eau.
- Moins de blocages de la végétation et un meilleur déroulement de la maturité donc **un meilleur équilibre sucre/acidité.**



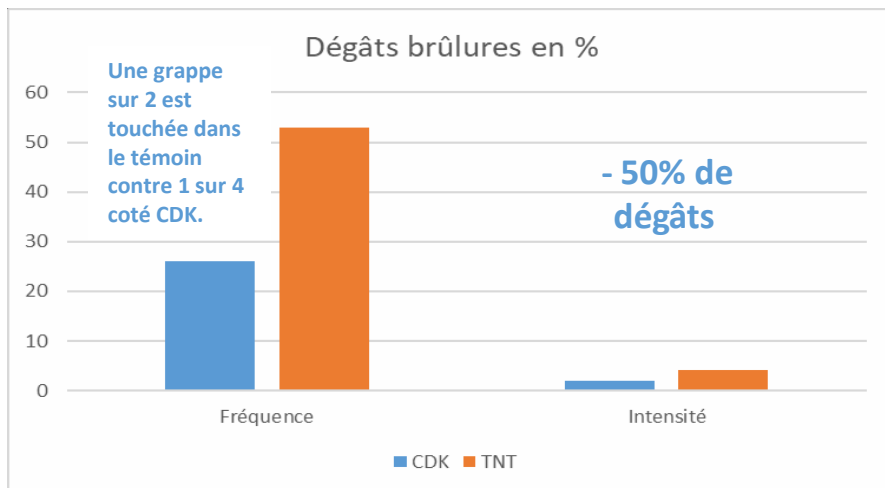
*Source : Essai 2018 de l'université de Perugia (Italie) - Deruta (PG), Cépage Di Sangiovese / 420A
CDK (Cœur de Kaolin), TNT (Témoin Non Traité)

a, b : Groupes Stat

Anticipez la protection de vos vignes avec notre :

Cœur de Kaolin

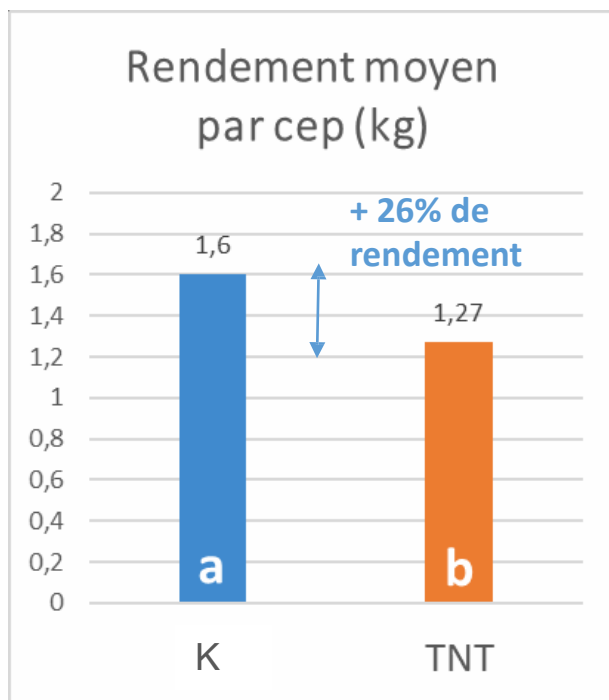
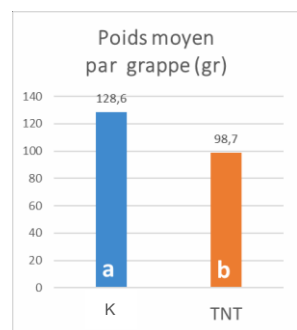
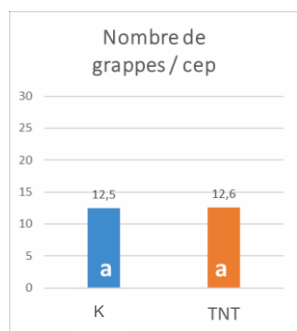
**Lutte contre le stress thermique et les coups de soleil sur vigne :
1 application à 20kg/ha début juillet 2019, cépage Chenin (dép. 49)**



Notation des brûlures 1 semaine avant récolte, le 20/09/19



**Lutte contre le stress thermique et les coups de soleil sur vigne :
2 applications à 5% juillet 2012, cépage Touriga national (Douro, Portugal)***



En cas de stress hydrique sous protection

Cœur de Kaolin

on observe plus de baies préservées donc de meilleurs rendements !

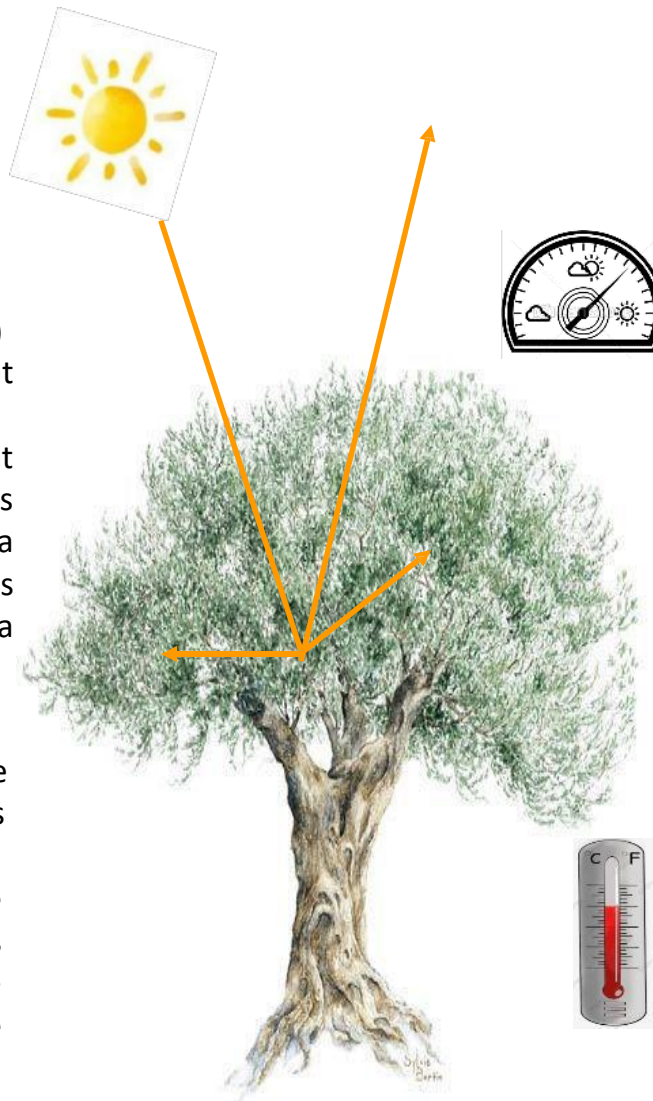
*Source CLIMATE CHANGE AND ADAPTATION STRATEGIES FOR VITICULTURE Carlos Correia1 et al. Associação para o Desenvolvimento da Viticultura Duriense, 5050-106 Godim, Portugal
K (Kaolin), TNT (Témoin Non Traité)

a, b : Groupes Stat

Des effets positifs sur la réflexion et l'absorption de la lumière

Réflexion d'une partie du RPA* (Rayonnement Photosynthétique Actif) dans l'atmosphère dont les proches I.R. et U.V. qui par fort ensoleillement peuvent provoquer des brûlures et dégrader la chlorophylle et d'autres pigments nécessaires à la photosynthèse.

Redistribution d'une partie du RPA vers l'intérieur de l'arbre et même vers la face inférieure de certaines feuilles permettant une meilleure activité photosynthétique.



Des effets positifs sur la DPV

(Déficit de Pression de Vapeur)

Le kaolin anhydre permet à la plante une diminution du DPV*, ce qui lui permet une meilleure efficacité de l'eau et de maintenir plus longtemps ses échanges gazeux donc son activité photosynthétique.

Des effets positifs sur la température

La protection de kaolin anhydre va en cas de stress hydrique ralentir la montée en température de l'arbre (d'1 à 4°C)* ce qui lui permettra de rester plus longtemps dans les conditions optimales pour la photosynthèse.



Moins de coups de soleil, une meilleure efficacité de l'eau* l'atténuation des blocages de la végétation* pour une meilleure évolution de la maturité et une sécurisation des rendements !

*Source : Le Nouvel Olivier Parution 119, « Effet physiologique des barrières minérales à base de kaolin ». Sous réserve de cultures en bon état végétatif vis-à-vis de la pression des maladies et d'autres ravageurs.